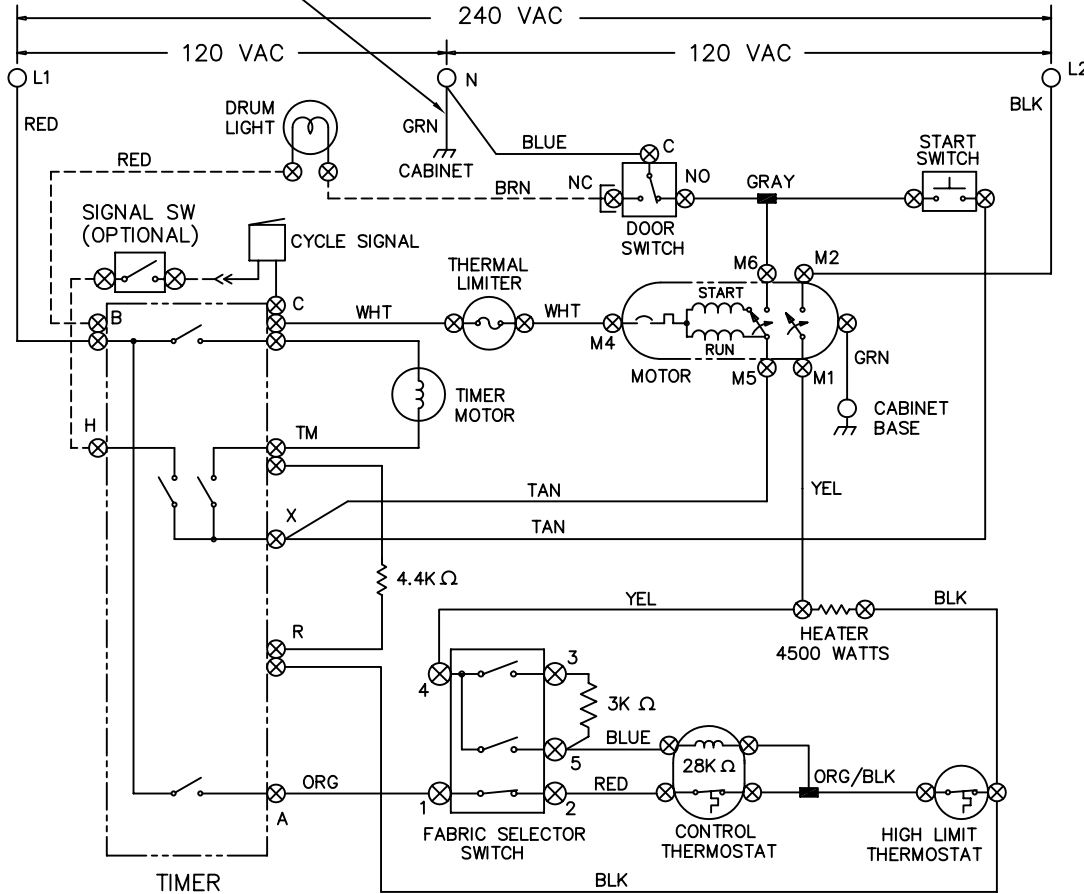
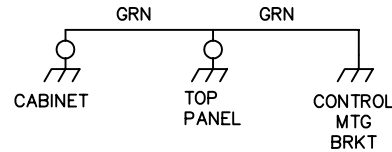


CAUTION: DISCONNECT ELECTRIC CURRENT BEFORE SERVICING

WIRE NOT INCLUDED IN MODELS PROVIDED WITH 4-WIRE POWER CORD.



NOTE:
DASHED LINES INDICATE
CIRCUITS THAT ARE NOT
IN ALL MODELS.

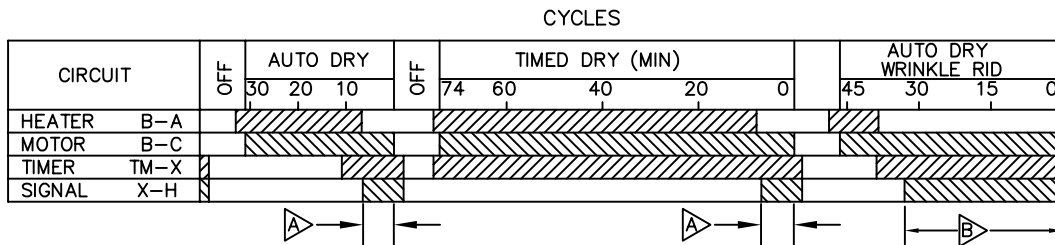


WIRING CODES	
	QUICK DISCONNECT TERMINAL
	CONNECTION
	NO CONNECTION
	MOTOR SWITCH
	SPLICE
	MOTOR PROTECTOR
	CHASSIS (CABINET) GROUND
	SCREW TERMINAL
	HARNESS CONNECTOR TERMINAL
	INSULATED TERMINAL

FABRIC SELECTOR SWITCH	CIRCUIT		
	1-2	4-3	4-5
REGULAR	X		
MEDIUM	X	X	
LOW	X		X
AIR FLUFF			

X=CONTACTS CLOSED

- NOTES:
1. ALL WIRING MUST CONFORM TO LOCAL ELECTRICAL CODES.
 2. CONNECT DRYER TO A 30 AMPERE INDIVIDUAL BRANCH CIRCUIT.
 3. TIMER SHOWN IN OFF POSITION, DOOR SWITCH CLOSED, MOTOR AT REST, THERMOSTAT CLOSED AND FABRIC SELECTOR SWITCH AT REGULAR.

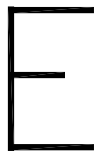


BAR CHART TO THE LEFT REPRESENTS ONE COMPLETE REVOLUTION OF TIMER SHAFT.

SHADED PORTION OF BAR CHART INDICATES THE PROPORTIONAL TIMES THAT INTERNAL TIMER CONTACTS ARE CLOSED.

A PULSER CAM, LOCATED NEXT TO THE SIGNAL CAM AND ROTATING AT 12 REVOLUTIONS PER HOUR, ALLOWS CIRCUIT "X-H" TO CLOSE FOR 5 SECONDS (±3 SECONDS)

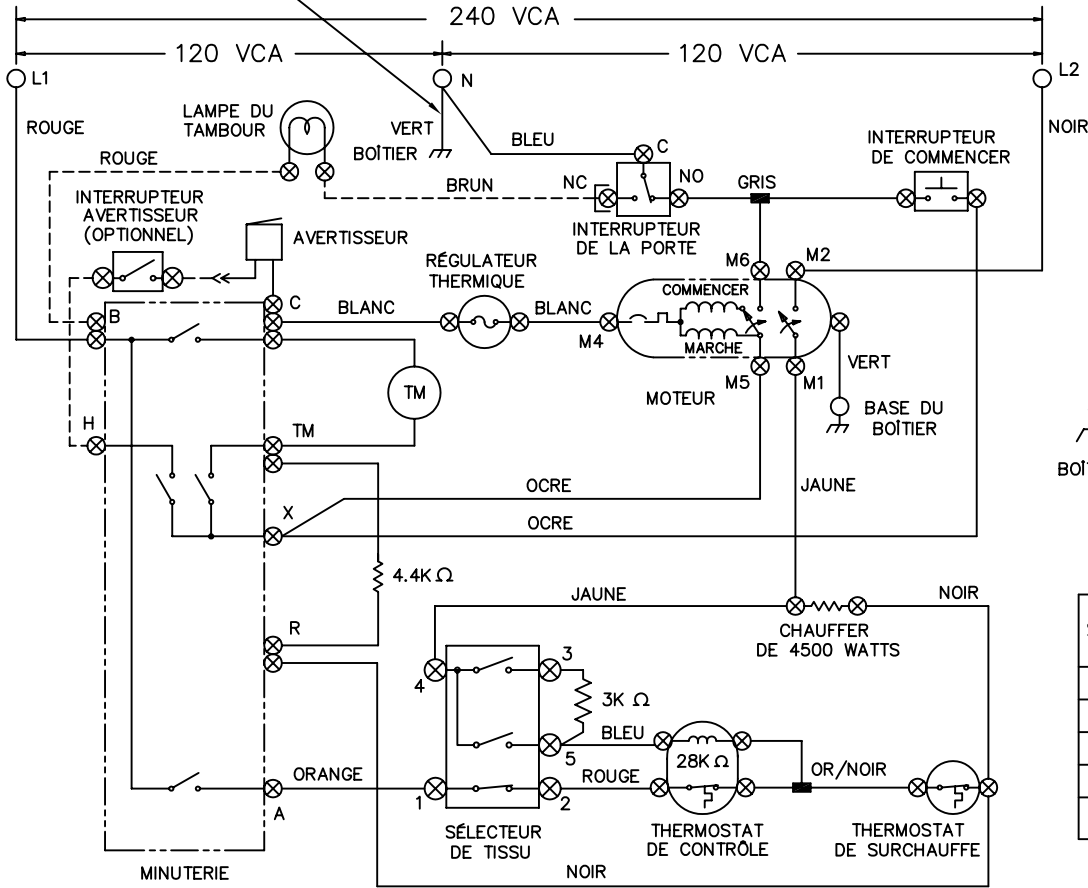
- 1 OR 2 TIMES IN THIS AREA
- 6 TO 8 TIMES IN THIS AREA



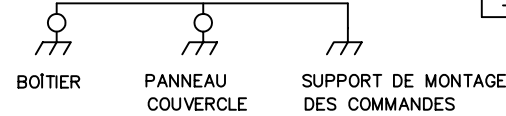
WIRING DIAGRAM
P/N 134260700

MISE EN GARDE: METTRE HORS TENSION AVANT D'EFFECTUER

FIL NON COMPRIS POUR LES MODÈLES QUI DISPOSENT D'UN CORDON D'ALIMENTATION À 4 FILS.



CODES DE CÂBLAGE	
	BORNE À DÉBRANCHEMENT RAPIDE
	CONNEXION
	AUCUNE CONNEXION
	INTERRUPTEUR DU MOTEUR
	ÉPISURE
	PROTECTEUR DU MOTEUR
	MISE À LA TERRE DU BOÎTIER
	BORNE À VIS
	BORNE À CONNECTEUR DE HARNAIS
	BORNE OSOLÉE



REMARQUES:

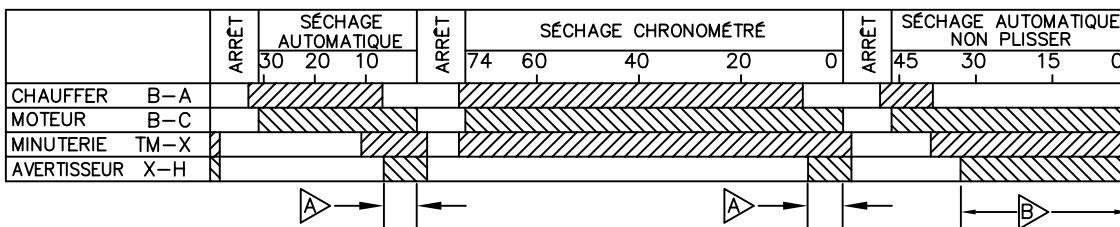
- TOUT LE CÂBLAGE DOIT RESPECTER LES CODES DE L'ÉLECTRICITÉ LOCAUX.
- BRANCHER LA SÈCHEUSE À UNE DÉRIVATION DISTINCTE DE 30 AMPÈRES.
- MINUTERIE ILLUSTRÉE EN POSITION FERMÉ, INTERRUPTEUR DE LA PORTE FERMÉ, MOTEUR ARRÊTÉ DE THERMOSTAT FERMÉ ET BOUTON.

SÉLECTEUR DE TISSU	CIRCUIT		
	1-2	4-3	4-5
FONCTION RÉGULIER	X		
MOYEN	X	X	
BAS	X		X
DUVETAGE			

X=CONTACTS FERMÉS

REMARQUE:
LES TIRETS INDIQUENT L'EMPLACEMENT DES CIRCUITS QUI NE SONT PAS PRÉSENTS DANS TOUS LES MODÈLES.

LE DIAGRAMME À BARRES LA GAUCHE REPRÉSENTE UNE ROTATION COMPLÈTE DE L'ARBRE DE LA MINUTERIE.



LA PARTIE OMBRÉE DU DIAGRAMME INDIQUE LE TEMPS RELATIF PENDANT LEQUEL LES CONTACTS INTERNES DE LA MINUTERIE SONT FERMÉS.

UNE CAME D'IMPULSION SITUÉE À CÔTÉ DE LA CAME DE L'AVERTISSEUR ET TOURNANT À RAISON DE 12 TOURS À L'HEURE PERMET AU CIRCUIT <<X-H>> DE SE FERMER PENDANT 5 SECONDES (±3 SECONDES).

A 1 OU 2 FOIS DANS CETTE SECTION

B DE 6 À 8 FOIS DANS CETTE SECTION

SCHÉMA DE CÂBLAGE
134260700