

**CAUTION**  
**EXCESSIVE WEIGHT HAZARD**  
 Avoid back or other injury. Use more than one person to move, lift or tip the appliance.  
**ELECTRICAL SHOCK HAZARD**  
 Washer must be properly grounded at all times.

**IMPORTANT**  
 Please read all safety instructions before using your new front-loading washer. For best washing results with your new washer, remember to review:  
 ✓ *INSTALLATION INSTRUCTIONS*  
 ✓ *USE & CARE GUIDE*

**IMPORTANT**  
 This washer requires periodic cleaning maintenance. Refer to cleaning instructions included with the unit literature.

**NOTE TO INSTALLER**  
 Leave these instructions with the customer.

**REMARQUE POUR L'INSTALLATEUR**  
 Laissez ces instructions au client.  
 Suite de la version française au verso.

**NOTA AL INSTALADOR**  
 Deje estas instrucciones con en cliente.  
 Español continua en la pagina trasera.

**1 UNPACKING & HANDLING**

**A) EMPTY DRUM CONTENTS**  
**B) CAREFULLY TIP**  
**C) PROTECT FLOOR**  
**D) RETURN UPRIGHT**

**CART FROM REAR ONLY**  
**2-PERSON CARRYING STRAPS, FRONT-TO-BACK RECOMMENDED**

**DO NOT CART FROM FRONT**  
**DO NOT CART FROM SIDE**  
**DO NOT USE KNEE IN CABINET SIDE TO MOVE UNIT**

**DO NOT USE OPEN DISPENSER DRAWER AS HAND-HOLD LOCATION**  
**DO NOT USE OPEN DOOR TO LIFT OR TIP THE UNIT**

**2 REMOVE & INSERT**

**A) REMOVE**  
**B) INSERT**

**NOTE**  
 Rubber material in shipping bolt spacer may need some time to relax before it can be pulled through holes in back panel.

**IMPORTANT**  
 Retain all shipping materials, including bolts, spacers, foam base and foam plug. Reinstall to help prevent damage to washer during any future moves.

**HOLE PLUGS (IN BAG)**  
**BOUCHONS (DANS UN SAC)**

**3 LEVEL**

**A) ADJUST**  
 raise lower

**B) LEVEL BOTH WAYS**  
**C) CHECK STABILITY, CORNER-TO-CORNER**

**4 CONNECT**

**NOTE: INLET HOSES ARE NOT INCLUDED WITH PURCHASE. SEE "ACCESSORIES" SECTION IN INSTALLATION INSTRUCTIONS FOR INFORMATION ABOUT VARIOUS HOSE KITS TO FIT YOUR SPECIFIC INSTALLATION NEEDS.**

**A) DETERMINE HOT SUPPLY**  
**B) USE ONLY NEW HOSES, VERIFY RUBBER WASHERS ARE IN PLACE (x4)**  
**C) INSTALL HOT HOSE ON HOT SUPPLY, COLD HOSE ON COLD SUPPLY (HAND-TIGHT)**  
**D) TIGHTEN ADDITIONAL 2/3 TURN WITH PLIERS**  
**E) INSTALL HOT HOSE ON HOT INLET, COLD HOSE ON COLD INLET (HAND-TIGHT)**  
**F) TIGHTEN ADDITIONAL 2/3 TURN WITH PLIERS**

**G) TURN ON WATER, CHECK FOR LEAKS**  
**H) WRAP DRAIN HOSE, SNAP IN PLACE**  
**I) 24" min (60cm min)**  
**SECURE DRAIN HOSE WITH SUPPLIED CABLE TIE**

**J) CONNECT TO GROUNDED OUTLET, DO NOT REMOVE GROUNDING PRONG**

### ATTENTION

#### DANGER DE POIDS EXCESSIF

Pour éviter les blessures au dos ou d'autres types de blessures. Demandez l'aide d'une ou de plusieurs autres personnes pour déplacer, soulever ou incliner la laveuse.

#### RISQUE DE CHOC ÉLECTRIQUE

La laveuse doit toujours être correctement mise à la terre.

### IMPORTANT

Veuillez lire toutes les instructions de sécurité avant d'utiliser votre nouvelle laveuse à chargement frontal. Pour obtenir un lavage optimal avec votre nouvelle laveuse, n'oubliez pas de consulter les documents suivants:

- ✓ INSTRUCTIONS D'INSTALLATION
- ✓ GUIDE D'UTILISATION ET D'ENTRETIEN

### IMPORTANT

Cette laveuse requiert un nettoyage périodique. Reportez-vous aux instructions de nettoyage contenues dans la documentation fournie avec la laveuse.

### PRECAUCIÓN

#### PELIGRO DE EXCESO DE PESO

Evite las lesiones en la espalda u otro tipo de lesiones. Procure levantar, mover o inclinar la lavadora con la ayuda de más de una persona.

#### PELIGRO DE DESCARGA ELÉCTRICA

La lavadora debe estar debidamente puesta a tierra en todo momento.

### IMPORTANTE

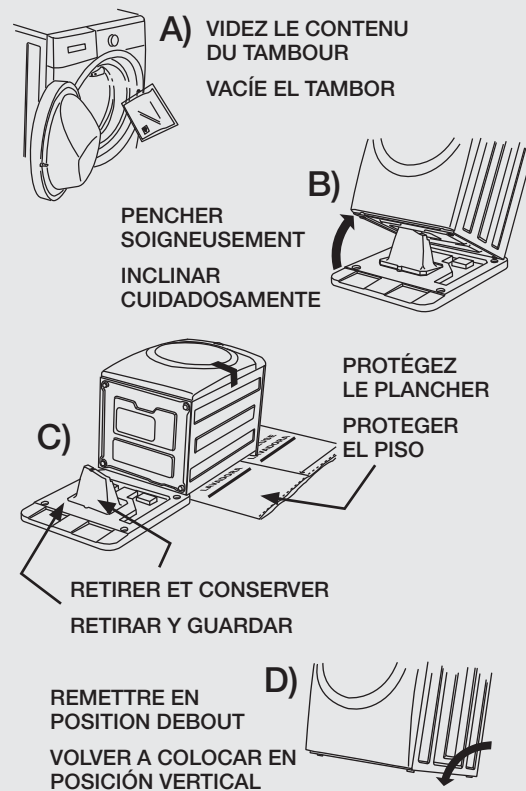
Por favor lea todas las instrucciones de seguridad antes de usar su nueva lavadora de carga frontal. Para lograr los mejores resultados en el lavado con su nueva lavadora, recuerde verificar:

- ✓ INSTRUCCIONES DE INSTALACIÓN
- ✓ GUÍA DE USO Y CUIDADO

### IMPORTANTE

Esta lavadora requiere limpieza y mantenimiento periódico. Refiérase a las instrucciones de limpieza incluidas en el manual de la unidad.

## 1 DÉBALLAGE DESEMBALAJE



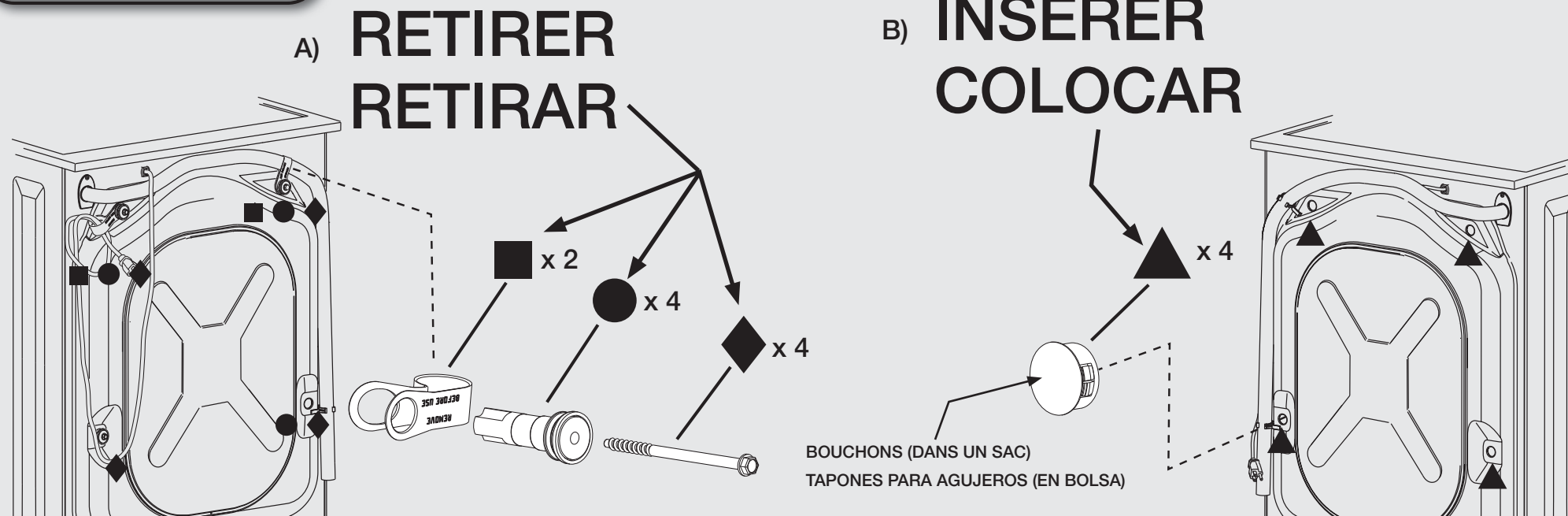
CONSULTEZ AUSSI LE PANNEAU « 1 » DE L'AUTRE CÔTÉ POUR LA PROCÉDURE DE MANUTENTION ADÉQUATE.

- MANIPULEZ L'UNITÉ SUR UN CHARIOT DEPUIS L'ARRIÈRE SEULEMENT
- LE SOULÈVEMENT DE L'UNITÉ DE L'AVANT VERS L'ARRIÈRE PAR 2 PERSONNES AU MOYEN DE COURROIES EST RECOMMANDÉ
- N'UTILISEZ PAS LE TIROIR DISTRIBUTEUR OUVERT COMME POINT D'APPUI DE LEVAGE
- N'UTILISEZ PAS VOS GENOUX POUR DÉPLACER L'UNITÉ PAR LES CÔTÉS
- NE SOULEVEZ PAS L'UNITÉ ET NE L'INCLINEZ PAS EN UTILISANT LA PORTE OUVERTE COMME POINT D'APPUI

TAMBIÉN CONSULTE EL PANEL "1" EN EL OTRO COSTADO PARA CONOCER LOS PROCEDIMIENTOS DE MANEJO ADECUADO.

- AL TRANSPORTAR LA UNIDAD, HÁGALO SOLAMENTE CON LA PARTE POSTERIOR APOYADA EN LA CARRETILLA
- SE RECOMIENDA EL USO DE CORREAS PARA 2 PERSONAS PARA LEVANTAR LA UNIDAD POR ADELANTE Y POR ATRÁS
- NO USE EL CAJÓN DISPENSADOR ABIERTO COMO PUNTO DE APOYO
- NO APOYE LA RODILLA EN EL LATERAL DEL GABINETE PARA MOVER LA UNIDAD
- NO LEVANTE NI INCLINE LA UNIDAD SUJETÁNDOLA CON LA PUERTA ABIERTA

## 2 RETIRER ET INSÉRER RETIRAR Y COLOCAR



### REMARQUE

Il se peut que le matériel de caoutchouc utilisé pour les espaceurs et les boulons d'expédition nécessite quelque temps pour se relâcher afin de pouvoir être retiré des trous du panneau arrière.

### NOTA

Es posible que el material de hule en el espaciador del perno necesite tiempo para suavizarse antes de poder tirar de él a través de los agujeros del panel trasero.

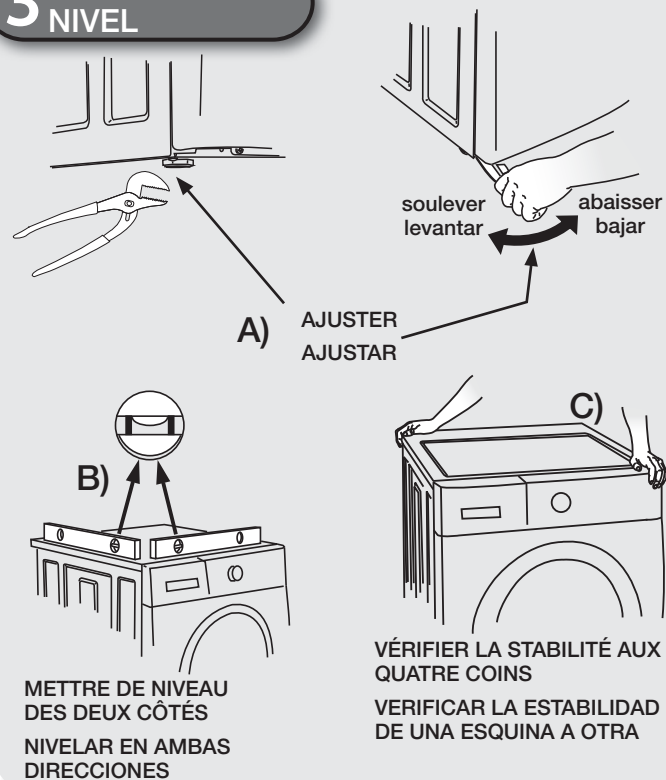
### IMPORTANT

Conservez tout le matériel d'expédition, y compris les boulons, les espaceurs, la base en mousse et les capuchons en mousse. Vous pourrez réutiliser ce matériel pour éviter d'endommager votre laveuse lors de prochains déplacements.

### IMPORTANTE

Guarde todos los materiales de embalaje, incluso los pernos, los espaciadores, la base y el inserto de espuma. Si desea trasladar la lavadora en algún momento, vuelva a colocar dichos materiales para evitar posibles daños.

## 3 MISE À NIVEAU NIVEL



## 4 RACCORDÉMENT CONEXIÓN

REMARQUE : LES TUYAUX NE SONT PAS INCLUS AVEC L'ACHAT LAVEUSE.

NOTA: LAS MANGUERAS NO ESTÁN INCLUIDOS CON LA COMPRA DE LA LAVADORA.

